

Gizarteko aniztasunaren hitzarmena

Baiona Hiria



2023ko apirila



bayonne.fr

Bayonne^{*}
BAIONA-PAYS BASQUE

Plurielle et si singulière



Aurkibidea

Aitzin-solasa — 3. Orria

Hitzarmenaren helburuak — 4. Orria

Helburuak auzotegika — 6. Orria

Gauzatze moldeak — 8. Orria

Elkarbizitza ona — 10. Orria

Egitasmoaren urratsak — 12. Orria

Gehigarriak helburuak — 14. Orria

Aitzin solasa



Aldi berean, beti emendatuz doazen salmenten eta alokairuen prezioei, bai eta diru sarrera desberdinak dituzten jendeei egokiak zaizkien programak apailatzeko beharrari aurre egin behar die Baiona eta bizi eremuko biztanleen bizitegi ibilbideak.

Horregatik nahi izan du Baiona Hiria pro-aktiboa izan dadin, eskuragarriak diren bizitegien proportzioa molde erabakiorrean emendaraziko dituzten ahal bezainbat palanka erabiliz.

Bizitegien ekoizpenean eragin gabe gizarteko aniztasuna faboratzeko, lankidetzaz urrats bat eramana izan da eraikuntzako eragileekin, hitzarmen honetan honela ekarri ikuspegi eta helburu bateratuak partekatzeko xedez.

Hitzarmen honen bitartez, bere lurraldean bizitegi ekoizpenean dinamika berriak bultzatu nahi ditu Baiona Hiriak, ondoko helburuei jarraikiz:

- bizitegi sozial gehiago garatzea, bai alokairuzkoa eta bai jabegora heltzekoan,
- mendeko prezioan dauden bizitegi batzuk proposatzea, bitarteko sarrerek dituzten menaiuak jabegora hel daitezen,
- bizitegien kalitatea eta elkar bizitza garatzea operazioetan.

Eraikuntza berri eta zaharberritzeko eragileekin plantan ezarria izan da lehen hitzarmen hau: higiezin antolatzaile, promotoreak eta sozial alokatzaileak. Partaideen arteko etengabeko elkarrizketan bermatzen da, urte guziz honen ebaluaketa bat burutzeko eta, hala behar izanez gero, norabideak egokitzeko.

Hitzarmen honekin bat eginez, bizitegi higiezinako partaideak, Hiriarekin partekatu menpean hartu garapen arduratsu eta iraunkorraren nahikeria markatzen duen desmarxa oso boluntarista eta bertutesu batean bateraturik sartzen dira honela.

Ez da egintza sinbolikoa hitzarmen hau. Hiria eta eragileen arteko elkarrizketa emendatu batean bermatzen den elkarrenganako engaiamendua markatzen du, bereziki denek bizitegi bat lortzeko helburura heltzeko berebizikoa den lur funtsari buruzko negoziazio oro hasi aitzin.

Jean-René Etchegaray

Baionako Auzapeza

Euskal Hirigune Elkargoko Lehendakaria

Hitzarmenaren helburuak

Euskal Hiriguneak bozkatu Bizitegi Tokiko Programa (BTP) obratzean partehartzen du hitzarmen honek.

Programazioak eta adierazi salmenta prezioek gehiengoari, bereziki bizi eremuko biztanle eta langileei, eta besteak beste erdi mailako klaseei, bizitegi bat lortzea ahalbidetzen ahalko diote.

Honela, ondoko kantitatezko eta kalitatezko helburuak, Baionako eremuan aitzinikusia den bizitegi edo mistotasun operazio orori aplikatzen zaizkio, 10 bizitegi, 8 San Izpirituko aldean, ekoiztuak diren momentutik.

1 **Bizitegi sozial gehiago ekoiztu**

Kontuan hartua da hitzarmenaren izenpetzaileek % 20 eta 40 arteko bizitegi sozial aitzinikus ditzaten operazio bakoitz, egitasmoaren izaria eta izaeraren eta ikertu auzotegiaren arabera.

Multzoko egitsmoen sektoreetan eta 49 bizitegi baino gehiagoko operazioetan, gutieneko % 45 bizitegi sozial zatia eskatua da: % 30 alokairuzko bizitegi sozialez eta jабegora heltzeko % 15ez osatua da.

Hiri barne zaharreko hirigintza berritze operazioen bitartez, BAN hitzartu bizitegi eskaintza garatuak izanen dira, azken urte hauetan Hiriak jadanik egin bezala.

2 **Gizarte aniztasuna auzotegietan banatu**

Hiriko Lehenetsunezko Auzotegiaren sektoreak (HLA) dibertsifikatzen segituko du, jабegora heltzeko bizitegi, edo bizitegi sozial edo libre eta helgarrien harrerarekin.

San Izpiritu auzotegia eta honen inguruak azkartuak izanen dira gizarte aniztasun arloan. Hiri barne historikoaren inguruko auzotegiek (Prissé, Marracq, Arènes, Polo Beyris, Saint-Bernard, Arroussets, ...) egitasmo misto eta gizarteko aniztasuna azkartzen dituzten egitasmo gehiago hartuko dituzte.

Bizitegi sozial tipologia, lur funtsari buruzko negoziaketa aitzin Hirigintzako Zuzendaritzarekin eztabaidatua eta egiazkotua izanen da: egitasmo berariazko testuinguruaren arabera izanen da.





MENDERATUKO PREZIOKO
JABEGORA HELTZEAK GEHIENIK
4 200 € ZGB KOSTAKO
DU BIZI EREMUKO M²KA
2023AN.

4 **Menaiuen plantatze iraunkorra lagundu**

Lurraldean plantatu nahi duten menaiuak laguntzeko xedea du Hiriak.

Horrela:

- **prezio menderatuko jabegora** heltzeko bizitegiak Bertan Biziko diren Jabeei baizik ez zaizkie eskainiak izanen,
- jabegora heltze askean salsu bizitegien **% 95 gutienez Bizitegi Nagusiko** estatutuak bilatuko dituzte.

3 **Arrazoizko prezioan libre diren jabegora heltzeko bizitegi zati bat babestu**

Bizitegi soziala lortzeko aukerarik ez duten bitarteko diru sarrerako menaiuak, lurraldean epe luzeran plantatzera sustatzeko gisan, « prezio menderatuko jabegora heltze » baten baldintzak finkatzen ditu Baiona Hiriak: bizitegi hauen salmenta prezioak **bizi eremuko m²-ak ez du 4 200€ ZGB** baino karioagoa izan beharko **2023an**.

In fine, eraikuntza operazioetan, jabegora heltzeko prezio menderatuko % 15 eta 30 arteko bizitegiak dira espero.

Hitzarmenaren ebaluaketa

urte guzietan

**burutuko du Hiriak,
eragile publiko eta pribatuekin
lankidetzan.**



Helburuak

auzotegika

Gizarteko aniztasunaren hitzarmenaren aplikatze sektoreen mapa
(lursailera zehaztua hirigintzako zuzendaritzara)



Bizitegi eraikitzeetako gizarteko aniztasunaren banatze helburuen taula

SEKTOREA	BIZITEGI SOZIALA	PREZIO MENDERATUKO JABEGORA HELTZEA
<p>Inguruko auzotegiak (HTP-ko 1. sektorea - Prissé, Marracq, Arènes, Polo Beyris, St-Bernard, Arrousets, ...)</p>	<p>10 eta 19 arteko bizitegi sortuak: • % 30 AEE, ABS gutienez 20 bizitegi sortuak direnetik: • % 30 ABS gutienez eta % 10 AEE gutienez</p>	<p>% 30 prezio menderatuko jabegora heltze gutienez</p>
<p>San Izpiritu (HTP-ko 2. sektorea, salbu Uap sektorea)</p>	<p>8 eta 19 arteko bizitegi sortuak: • % 20 AEE, AMS gutiene 20 bizitegi sortuak direnetik: • % 30 AEE, ABS gutienez</p>	<p>% 30 prezio menderatuko jabegora heltze gutienez</p>
<p>Hiriko lehentasunezko auzotegiak (HTP-ko 3. sektorea)</p>	<p>10 eta 19 arteko bizitegi sortuak: • % 20 AEE gutienez 20 bizitegi sortuak direnetik: • % 30 AEE, ABS gutienez</p>	<p>% 30 prezio menderatuko jabegora heltze gutienez</p>
<p>Hiri barne zaharra (Baiona ttipi eta Handia, Uap sektorea San Izpiritun)</p>	<p>% 30 alokantzako bizitegi sozial, eraikinak osoki zaharberritzeko operazio pribatuetarako. — <i>Dagokien bizitegi kopurua BAN-rekin hitzartzen ahalko dute inbestitzaileek, Loc'Avantages dispositiboa erabiliz (Loc2 eta Loc3 alokantza mailak).</i></p>	

<p>50 bizitegitik aitzina, Edo beste multzoko egitasmo sektorerako</p>	<p>% 45 bizitegi sozial gutienez, % 30 ABS eta % 15 AEE-rekin</p>	<p>% 15 prezio menderatuko jabegora heltze gutienez</p>
---	--	--

Gauzatze moldeak

**Jabegora heldu prezio menderatuan ? Multzoko egitasmoa? AEE, ABS?
Honen hobeki ulertzeko, hitzarmenaren obratze moldeak zehaztuak dira hemen.
Siglen aurkibidea (ik. 18. orria) aurkitzen dugu ere norabideak ongi ulertzeko.**

Bizitegi soziala

Estatuak diruztatu eta onartu bizitegiak – Integrazioarako Alokantzako Mailegu Lagundu (IAML), Erabilpen Sozialerako Alokantzako Maileguak (ESAM) edo Alokantzako Mailegu Sozialak (AMS) – Alokantzako Bizitegi Sozial (ABS) gisa zehaztuak dira.

Alokantza Erreal Elkarkidean (AEE) edo Jabegora Heltze-Alokairuko Mailegu Sozialean (JHAMS) salduak diren bizitegiak, jabegora heltze sozial gisa zehaztuak dira. JHAMS salbuespen gisa indarrean ezarria izanen da, alokatzaile sozialek eraman operazio batzuen kariatara: AEE gisa ezarria izanen da orduan hitzarmenean.

Helburu bereziak (ikasleentzako egoitzak seniorrentzako egoitzak,...) hitzarmenaren jendarte aniztasunaren helburuetan sartzeko egokiak izan daitezzen eztabaidatuak izanen dira.

Gaur egun

*prezio
menderatuko*

jabegora heltzeko berme eskakizunei erantzun onenetakoa ekartzen diete Jabegora Heltze Zuzeneko bizitegiak. Alokatzaila sozialek garatu produktu hau lehenetsia izanen da, egitasmoen baldintzek ahalbidetzen ahalko duten momentutik.

Prezio menderatuko jabegora heltze bizitegiak

Prezio menderatuko jabegora heltze bizitegitzat hartua izateko, ondoko baldintza metagarriak bilatuko dituzte eragileek:

- salmenta prezioak **ez du 4 200€ ZGB** baino karioagoa izan beharko **bizi eremuko m²-ka 2023an**, aparkalekua ez barne;
- **aparkaleku toki baten salmenta prezioak ez du 8 000€ ZGB gainditu behar airekoan**, 15 000€ ZGB obran, salbu Arènes, Polo Beyris, Marracq auzotegietan 20 000€ ZGB izanen delarik gehienik;
- **menaiu hautagarrien irabaziak** B1 zonaldeko AMS Jabegora Heltzeko xedeko menaiuen sarrereren muga errespetatu behar du (alokantzako AMS-aren mugaren + % 11);
- **salmenta Bertan Bizi diren menaiu Jabeei zuzendua izanen zaie;**
- **gutierrez 10 urteko espekulzioaren** aurkako klausulak idatziak izanen dira salmenta agiri nagusian.

Garrantzitsua baldintza hauek urte guziz alda daitezke, eraikitzearen kostuaren indizea eta urteroko hitzarmenaren ebaluaketaren arabera, besteak beste.

Hiriak bizitegiak ekoizteko indarrak egiten segi dezan, prezio menderatuan bereziki, eraikitze baimena pausatu aitzin, aurre programazio taula bat, merkaturatze taula OIA-aren ondoko 6 hilabeteetan eta gorago zerrendatu baldintzak salmenta agirietan ongi ekarriak direla baieztatzen duen notario nagusiaren ziurtagiri bat ekarriko diote eragileek Hiriari.



Opalescence © Direction de l'Urbanisme

Kalkulatzeko moldeak

Printzipioz, ekoiztu beharreko bizitegi kopurua kalkulatzeko moldeak ondokoak dira:

- **1,1 eta 1,4 artean:** azpiko zenbakira borobildu, 1 beraz,
- **1,5 eta 1,9 artean:** goragoko zenbakira borobildu, 2 beraz.

**95 % BIZITEGI NAGUSIEI
BURUZ MERKATU LIBREKO
SALMENTETAN.**



Multzoko egitasmo sektoreak

Bere ingurumenean ongi sartzen den egitasmo egokia bermatutako multzoko antolaketa eskema bat aurreikusten – edo finkatu behar - den egitasmo azalerak dira (lur funts unitate bat baino gehiago, ondokoak izan ala ez. Denboran hedatua izaten ahalko den bizitegi mistoen programa zehazten du azken honek. Gunea antolatu aitzin hirigintzako zuzendaritzarekin balidatua izanen da eskema hau.

Beharko da, adibidez:

- **eraikitze baimen bat** baino gehiago aurreikusten duen antolaketa baimena,
- **Antolaketa Hitzartuko Auzoa (AHA);**
- **lotizamendu bat;**
- **HTP-ko sektore bat,** Antolaketa Norabidearen araberakoa (AN);
- epe batera, finkatzekoa den Herri arteko HTP-ko Antolaketa eta Programazio Norabideen araberakoa **izan den egitasmo sektorea.**

Multzoko egitasmo sektorearen izarian kalkulatu izanen dira gizarteko aniztasun helburuak, operazioz-operazio, Hirarengan.

Elkarbizitza

ona

Ekoiztu bizitegien kopurua nolanhikoa izanik ere, egitasmoen arkitektura, hiri eta paisaien kalitatea, bai eta elkarbizitza onerako baldintzak, egitasmoa apailatzearekin batera gogoetatuak izanen dira.

Elkarbizitza ona faboratu...

Kontzertazio, edota bizitegien eta erresidentziaren ko-eraikitze urratsak azkarki gomendatuak dira: erresidentziaren baitako elkarbizitza sorrarazten laguntzen dute.

Bizitegia eta gela komun erabilpen onaren liburuxkak, eta nahianterik ekarri sostenguak (baratzearen inguruko animazioak adibidez) bizitegiaren kudeaketa iraunkorra lagunduko dute.



Zuperfête © Côte Sud Photo

...eta norbere etxean ongizatea

Intimitatea eta ingurumen lasaia lehenetsiak izanen dira bizitegi bakoitzerako, bereziki etxabekoetarako (trantsizio esparruak, aurre plantatzeak, duplex,...)

Kanpoko eremu oparo eta erosoak, indibidualak eta/edo partekatuak, gomendatuak dira biztanle bakoitzak kanpoko eremuaz goza dezan.

Zaintza berezi bat ekarria izanen zaio bizitegien isolamendu fonikoari, bereziki makurrak sortzen dituzten gunetatik hurbil direnetarako (aire sartze plantatzeak adibidez).

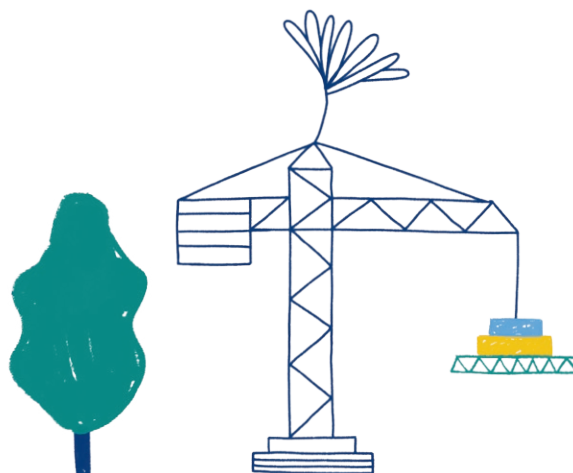
TERRA ART E ETA LA VIGILANTE (COL), AIRE GOXOA (HSA), ...: PROGRAMA PARTEHARTZAILEAK BAIONAN.

partekat zeguneak

proposatuak izaten ahalko dira bizitegiak sortzeko egitasmoetan: barneko aretoak (xitxuketa, baratze gintza, oihal ikuztegi, tresnez hornitu txirrindularako areto komunak) eta/edo kanpokoak (konpostatze, baratze partekatu, xuriketarako hedatzeko hari guneak,...).



Egitasmoa bere ingurumenari eta aldaketa klimatikoari egokitu



Aldaketa klimatikoari aurre egiteko eta ahal bezain ongi lurraldeari integratzeko, egitasmoen ingurumena kontutan hartua izanen da egingarritasun ikerketa egiterakoan berean (paisaia, sare berde eta urdinak, hiri ehuna, ondare osagaiak...).

Zentzu oneko ikusmolde batean sartzen dira bioklimatismoaren printzipioak, asmo hauei erantzuten baitiete: honela, eragileei eskatzen zaie beharrezkoa den gaitasunean bermatzea, hauen plantan ezartzeko egingarritasun ikerketa egiterakoan berean (paisaia antolatzaile, arkitekto, termiko langilea).

*atera beharreko
argitalpen*

**batek lagunduko ditu
egitasmo ekarleak hiri
kalitate eta aldaketa klimatiko
aldaketa gaiei dagokienez
Baionan.**



Egitasmoaren urratsak

Hitzarmenaren norabideak errespetatu nahi dituen egitasmo batek bururaino eramana izateko aukera gehiago ukanen du, eragile bakoitzak behar delarik esku hartzen baldin badu eta informazioa egingarritasun fasea burutzerakoan partekatzen baldin badu.

1 **Lur funts prospekzioa**

Lur funts jabe orekin engaiatu aitzin, egitasmo ekarleak bere asmoak partekatzen ditu, konfidentzialak, hirigintza eta hirigintzako zuzendaritzako hautetsiarekiko hitzordu baten kariatara. Hauek gunearen testuinguruaren eta hiri eta aurre programatiko asmoen berri ematen dute.

2 **Programaren balidazioa**

Aitzin egitasmoa (AE) hirigintzako zuzendaritzari aurkeztua zaio, hitzarmena errespetatzeko hitzartuz (**ik. 1. gehigarria**), bai eta paisaia eta hiri jarraibide bat eta aurre programazio taula batekin (**ik. 1. gehigarria**). Hirigintzako zuzendaritza arduratzen da AE hirigintza batzordean aurkezteaz. Egitasmo ekarleak bere baimen eskaera, batzorde honek balidatu ondotik baizik ez du pausatzen ahaliko.

Hirigintza baimen eskaeraren azterketa eta onarpena segurtatzea du helburu Balidazio honek.

3 **Baimen pausatzea**

Behin betiko aurre programazio taula, baimen pausatzea aitzin helarazia da. Ez du aldaketarik ezagutuko azterketa fasean, salbu galdetzaileak eskatzen baldin badu. Kasu horretan, zerbitzuekiko trukatzek eta hitzarmenaren helburuak errespetatzen dituzten egokitze eskaerak egin daitezke (hitzarmenaren norabideak errespetatzeak ez du obragilea egitasmoaren kontabilitatea hirigintzako arauekin baimentzen,...).

4 **Merkaturatzea**

Egitasmo ekarleak bukaerako merkaturatze taula helarazten dio (**ik. 3. gehigarria**) hirigintzako zuzendaritzari, 6 hilabete obralekua ireki aitzin (OIA).



© T. Cheval

5 **Eskuetaratze jarraipena**

Biztanleen harrera eta laguntza dispositibo bat proposatua baldin bada, hirigintzako zuendaritza abisatu behar da.

6 **Operazioaren ebaluaketa**

Salmentak bururatu eta, operazioko notarioak egiaztatu salmenten sintesia helarazten dio obragileak hirigintzako zuzendaritzari: egitasmoaren bukaerako programazioa zehazten du dokumentuak eta bermatzen du prezio menderatuan egin jabetguzaren xedapenak idatziak direla bizitegi horien salmenta agiri nagusian.

Urrats bakoitzean, eskuragarriak eta trukatzeko hirigintzako zuzendaritzarekin

LUR FUNTS PROSPEKZIOA

- Aitzin programazioa
- Toki daignostikoa eta antolaketa printzipio handiak
- Zirriborroa



AITZIN-EGITASMOA

- Engaiamendu agiria (ik. 1. gehigarria)
- Aurre programazio taula
- Paisaia eta arkitektura egitasmoa (AE)

BAIMENAREN AITZINEKOA

- Behin betiko aurre programazio taula (ik. 2. gehigarria)

MERKATURATZEA

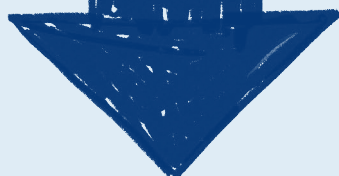
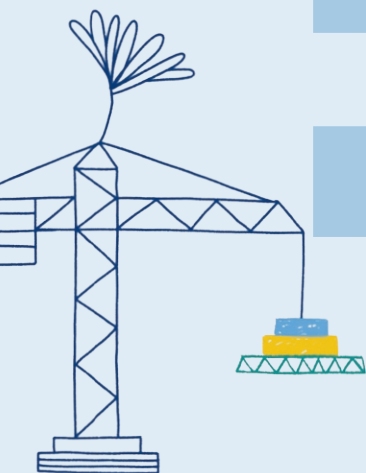
- (6 hilabete obralekuaren ireki aitzin)
- Merkaturatze taula (ik. 3. gehigarria)

ESKUETARATZEA

- Biztanle berrientzako plantan ezarri laguntza dispositiboetarako buruzko informazioa

EBALUAKETA

- Salmenten sintesia, operazioko notarioak egiaztaturik



Gehigarriak

helburuak

1. **gehigarria** — Partaideen engaiamendua
2. **gehigarria** — Aurre programazio taula
3. **gehigarria** — Merkaturatze taula
4. **gehigarria** — Siglen aurkibidea





1. Partaideen engaiamendua

.....ko gizarteko aniztasun hitzarmen honen helburua da Baionaren hirigintzaren garapena eta berritzea zaintzea eta laguntzea, Hiriak garatu nahi duen bizitegi ekoizpenaren helburuei egokitzeko. Hirigintza dokumentuan idatziak diren asmoak osotzen ditu.

Eragile izenpetzaileek eta Hiriak denentzako bizitegi arloan hartu engaiamenduak biltzen ditu hitzarmenak.

Lurraldean eskuhartzen duten hirigintza operazio publiko edo pribatuetako obragileekin Baiona Hiriak plantan ezarri gogo duen partaidetza harreman baten euskarria osatzen du.

In fine, beste herrietako hitzarmenekin artikulatzen da: zuhaitzaren hitzarmena gaur egun, eta etorkizunean, bizi kalitatea eta hiri iraunkorra faboratzeko apailatu beste gidaliburu batzuekin.

.....
.....
..... an kokatu
.....
..... egitasmoaren baitan hitzarmen hau izenpetuz
.....k ordezkatu
.....erakundea

Hitzartzen da gizarteko aniztasun hitzarmenean azaldu Baiona Hiriak hartu norabideak errespetatuko dituela.

Baiona Hiriak, bere aldetik, obragileak egitasmoaren urrats guzietan laguntzea, egitasmoaren gauzatzerako beharrezkoak diren baimenen epeak errespetatuz eskuetaratzeari segurtasun eman dezaten.

.....(a)n

.....an

—
Erakundearen izenean

—
Baiona Hiriaren izenean,
Lacassagne Jauna,
Hirigintza axuanta

2. Aurre

programazio taula

Baimenaren zenbakia:

Pausatze eguna:

PROGRAMAREN IZENA

Operazioaren helbidea:

Eskatzailea:

Egitasmoaren gainazala:

Erreferentearen deitura
eta datuak:

Zatitua:

Alokatzaile partalierra (halaberharrez):

PROGRAMA GAUZATUA

Bizitegi kopurua:

Beste esleitzeak:

Bizitegiaren zoladura
azalera:

Bizitegiaren zoladura
azalera Beste esleitzeak:

Bizitegien diruztatzea:

- IAML kopurua:
- ESAM kopurua:
- AMS kopurua:
- Jabegora heltze eskuragarrien kopurua:
- AEE/JHAMS kopurua:
- Jabegora heltzeko kopurua prezio menderatuan (PMJH):
- Beste:

Banaketa bizitegien izarika (T1etik T5+era):

- T1 kopurua:
- T2 kopurua:
- T5 kopurua eta gehiago:
- T3 kopurua:
- T4 kopurua:

Jabegora heltze eskuragarria –
Prezioa € ZGB/m² BZ aparkalekutik kanpo
(bizitegi eskuragarrien erdibideko prezioa,
PMJH-etik kanpo):

Aparkalekuko toki baten
gehienezko prezioa:

ERABILPENAK

Bizitegi nagusien kopurua jabegotza eskuragarrian:

Jabegora heltze librean bertan bizi diren jabeen kopurua:

BERRIKUNTZAK

Biztanle partehartzaile arloan:

Ekologia arloan:

Sozial edo elkarkide arloan:

Aitzin asmatu labelizazioa (RE2020-tik kanpo):

Mentrazko oharrak:

3. Merkaturatze

taula (ausatzea 6 hilabete OIA skuratu ondoren)

Baimenaren zenbakia:

Pausatze eguna:

Baimen eskuratze eguna:

PROGRAMAREN IZENA

Operazioaren helbidea:

Eskatzailea:

Egitasmoaren gainazala:

Erreferentearen deitura
eta datuak:

Zatitua:

Alokatzaile partalierra (halabeharrez):

PROGRAMA GAUZATUA

Bizitegi kopurua:

Beste esleitzeak:

Bizitegiaren zoladura
azalera:

Bizitegiaren zoladura
azalera Beste esleitzeak:

Bizitegien diruztatzea:

- IAML kopurua:
 - ESAM kopurua:
 - AMS kopurua:
 - Jabegora heltze eskuragarrien kopurua:
 - AEE/JHAMS kopurua:
 - Jabegora heltzeko kopurua prezio menderatuan (PMJH):
 - Beste:
-

Banaketa bizitegien izarika (T1 etik T5+era):

- T1 kopurua:
 - T2 kopurua:
 - T5 kopurua eta gehiago:
 - T3 kopurua:
 - T4 kopurua:
-

Jabegora heltze eskuragarria –
Prezioa € ZGB/m² BZ aparkalekutik kanpo
(bizitegi eskuragarrien erdibideko prezioa,
PMJH-etik kanpo):

Aparkalekuko toki baten
gehieneko prezioa:

ERABILPENAK

Bizitegi nagusien kopurua jabegotza eskuragarrian:

Jabegora heltze librean bertan bizi diren jabeen kopurua:

BERRIKUNTZAK

Biztanle partehartzaile arloan:

Ekologia arloan:

Sozial edo elkarkide arloan:

Labelizazioa lortua (RE2020-tik kanpo):

Menturazko oharrak aurre programazio
taularekiko adosteari buruz:

Oharrak hitzarmenaren obratzeari buruz:

4. Siglen aurkibidea

ABS /LLS*

Alokantza Sozial Bizitegia, Estatuak onetsi eta diruztatu bizitegia (ik. IAML, ESAN, AMS):

AMS** /PLS*

Alokantza Mailegu Sozialak diruztatu alokantza sozialeko bizitegia. AAL bat lortzeko diru sarrera goregiak baina bizitegi pribatu bat lortzeko apalegiak dituzten etxetiarrei zuzenduak zaizkie etxebizitza hauek.

ESAM** /PLUS*

Erabilpen Sozialerako Alokantza Mailegua. Alokairu apaleko bizitokiei (HLM/AAL) zuzendu etxebizitzak.

IAML** /PLAI*

Integratiorako Alokantza Mailegu Lagunduak diruztatu alokantzako bizitegia. Prekaritate handiko egoeran dauden etxetiarrei zuzenduak zaizkie bizitegi hauek.

AE /AVP*

Aitzin-Egitasmoa.

AEE** /BRS*

Alokantza Erreal Elkarkidea. Sozial jabegora heltzeko dispositiboa da, diru sarrera mugaren azpiko menaivei proposatua den JHAMS-en gisara. Lur funtsa eraikiatik bereiztea ahalbidetzen du, bizitegi bat lortzeko prezioa apalarazteko gisan. Koadro horretan, eraikiaren jabea den menaiu hautagarria eta, hilabeteroko ordainsari baten truke, lur funtsa dakarren Lur Funts Erakunde Elkarkide bat lotzen ditu kontratu batek.

BAN /ANAH*

Bizitegien Agentzia Nazionala, Baionako hiri erdi zaharrean (Baiona Ttipi eta Handia, Uap sektorea San Izpiritun) Bizitegien Hobekuntzarako Operazio Programatua diruztatzen duena.

BTP /PLH*

Bizitegi Tokiko Programa. Hirigune mailan, etxebizitza politikaren norabidetze, programatze, obratze eta jarraipen dokumentu estrategikoa da.

Bizitegi publikoa eta pribatua, jadanik dauden etxebizitzak edo berriak, publiko bereziak,... ditu hartzen.

BZ /SHAB*

Bizi Eremua.

EB /PC*

Eraikitze Baimena.

HLA /QPV*

Hiriko Lehentasunezko Auzotegia.

HTP /PLU*

Hirigintza Tokiko Planoa. Zoruen antolaketa eta erabilpen baldintzak zehazten dituen hirigintza dokumentua da. Herri edo herri arteko izarian buruturik, bizitegi, mugikortasun, ingurumen, jarduera ekonomiko,... arloetako erronka desberdinei erantzun behar die.

JHAMS** /PSLA*

Abegora Heltzeko Alokantza Mailegu Soziala. AEE-ren gisara, jabego sozialera heltzeko dispositiboa da. Diru sarrera mugaren aiko menaivei, haien bizitegi nagusiaren jabe, prezio menderatuan heltzea ahalbidetzen die. Lehen alokantza fase baten ondotik, jabetzeko fase bat irekitzen du.

OIA /DOC*

Obraleku Irekitze Aitorpena.

PMJH /APM*

Prezio Menderatuko Jabegora Heltzea, bizitegi sozial gisa kontatua ez den jabegora heltze helgarri forma bat da.

ZA /SDP *

Zoladura Azalera.

ZGB /TTC*

Zerga Guziak Barne.

